



SVG
LÜNEBURG

DER AKTUELLE VORSTAND



**Andreas
Bahlburg**

1.Vorsitz



**Susanne
Pöss**

2.Vorsitz



**Volker
Lindemeier**

Kassenwart



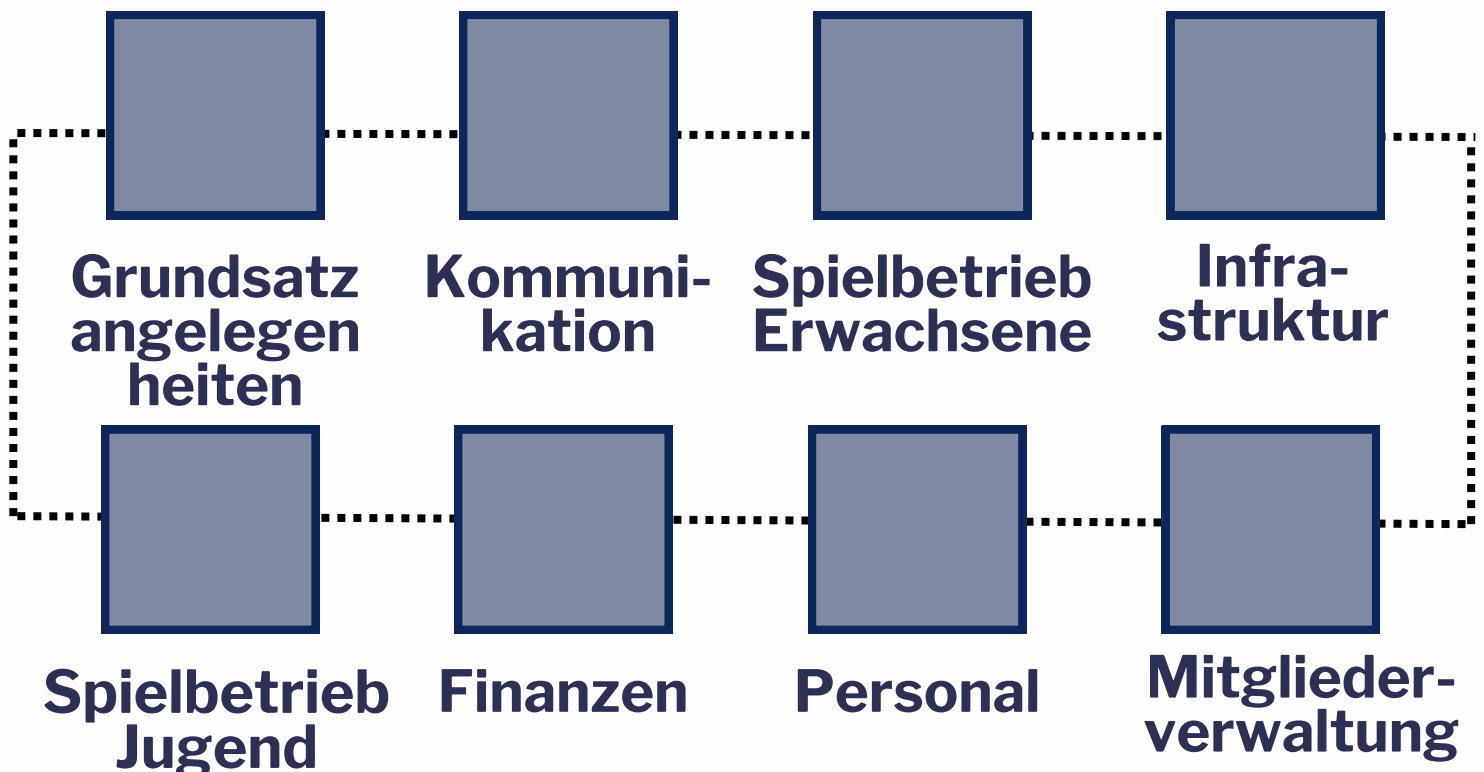
**Anne
Nabel**

Schriftführerin

WAS WIRD JETZT NEU?

Um anfallende Aufgaben u.a. besser zu verteilen, haben wir klare Aufgabenfelder abgesteckt und den Vorstand vergrößert.

DIE NEUE STRUKTUR



Die neuen acht strategischen Positionen des Vorstands sollen Ansprechpersonen in ihrem Bereich sein. Unterstützt werden sie durch den erweiterten Vorstand auf operativer Ebene.

WIR SUCHEN DICH!

INTERESSE?

MELD DICH GERNE BEI
SUSANNE PÖSS

POESS@
SVG-LUENEBURG.DE

MEHR INFOS HIER:

- NEUE STRUKTUR VORSTAND (PDF)
- AUFGABENBESCHREIBUNGEN DER POSITIONEN (PDF)

